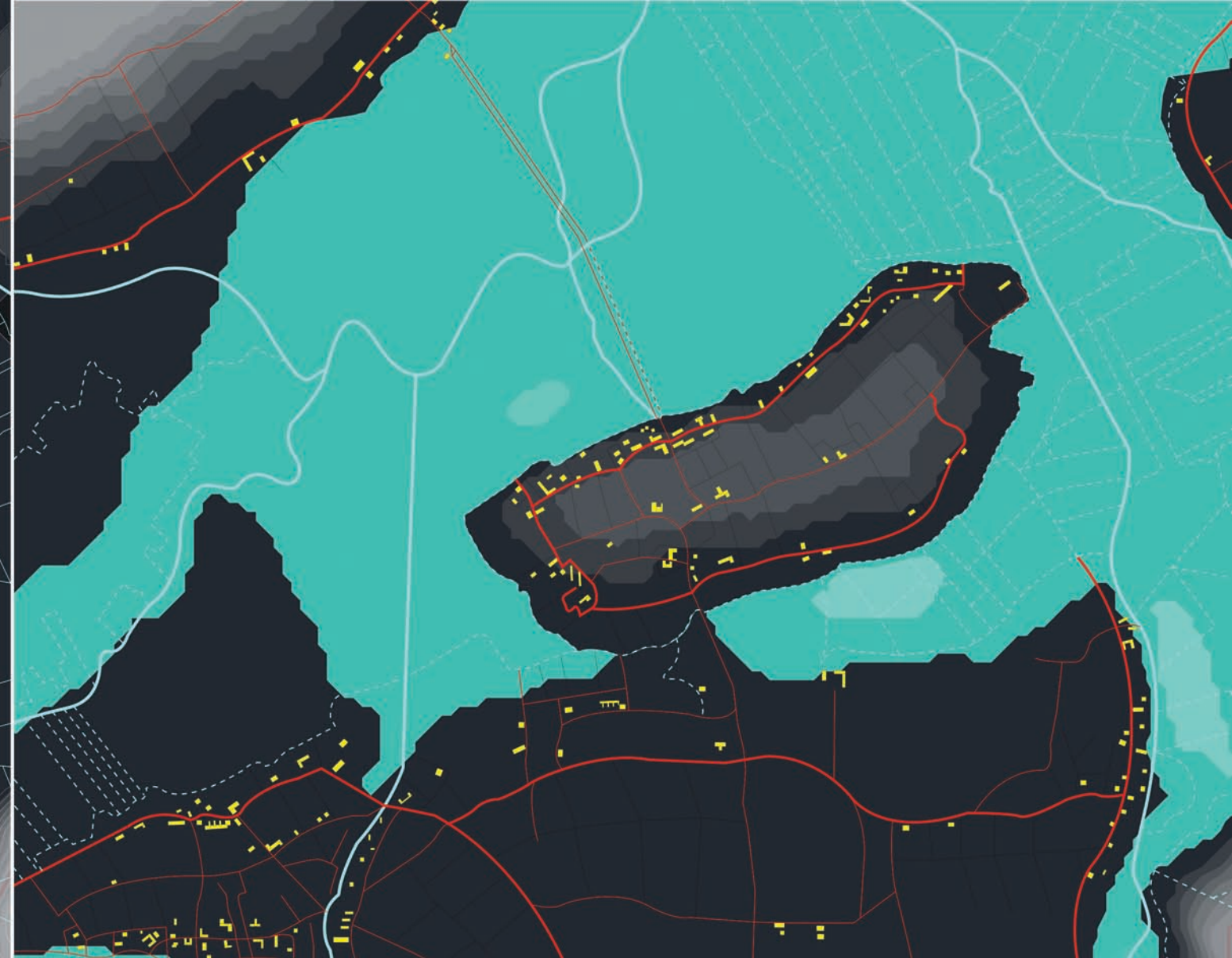


Saison sèche



Saison humide, les marais ont blanchis

### TRibehou en 1860

Stratégie de construction et de desserte s'organise en périphérie liée à l'activité agricole très forte. Les marais étaient un réel vecteur économique. La structure du village présente de grands ilots au centre (prairies arborées, près pour bovins ou champs cultivés), et des parcelles habitées en lisière du marais.

